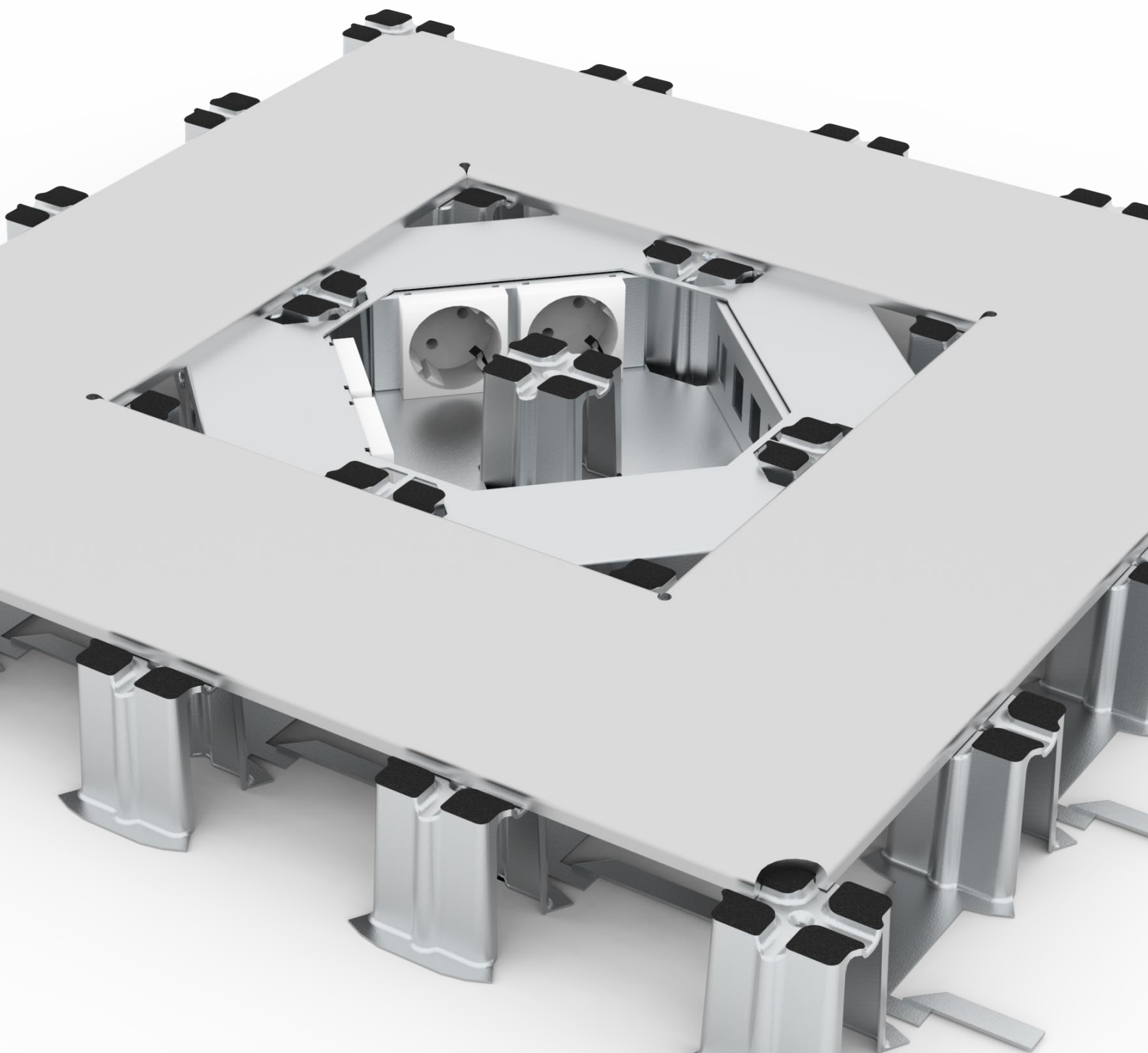


INTERCELL® FLOORBOX

vloerdozen voor InterCell vloeren



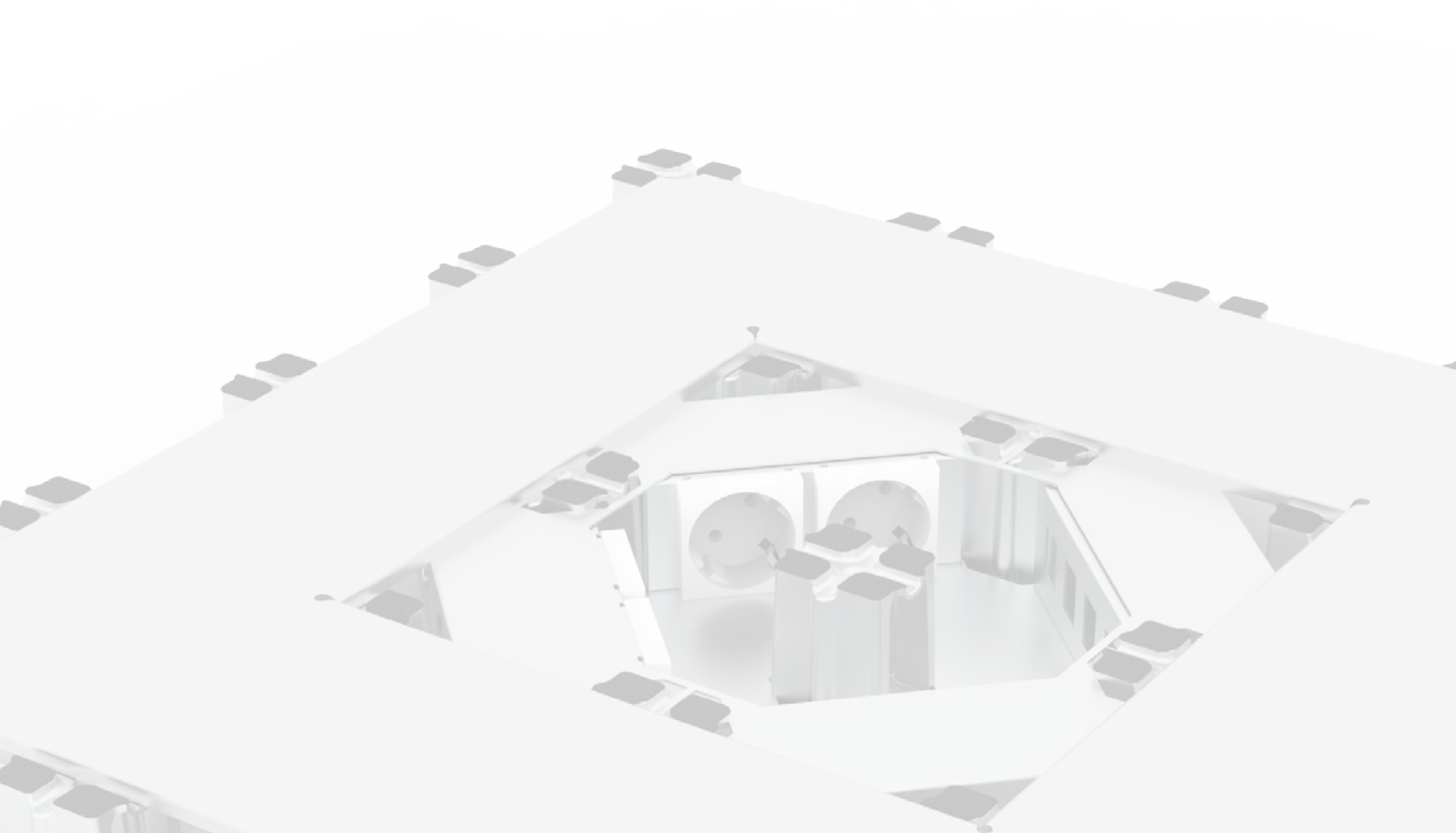
HPL Systems BV
verkoop@hplsystems.nl
www.hplsystems.nl
5741ST Beek en Donk



altijd bestellen onder één artikelnummer
duurzame en veilige producten
oplossingen voor iedere situatie



het Intercell vloersysteem	04
systeemoverzicht	05
type vloerdozen	06
invulmogelijkheden	07
toepassing	08 - 09



HET INTERCELL VLOERSYSTEEM



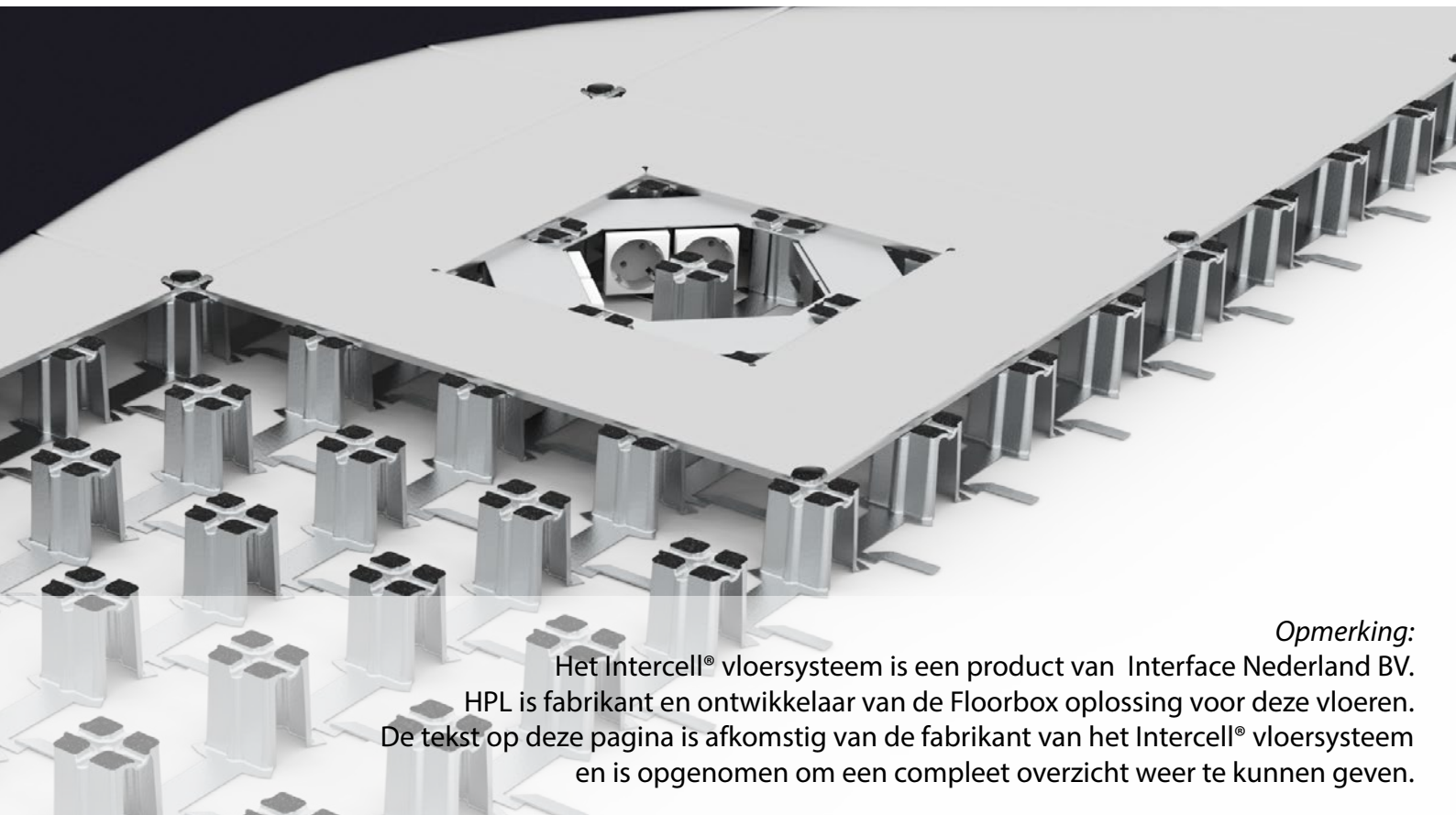
Het concept is ontworpen om met de hedendaagse en toekomstige IT-innovaties om te gaan en het geeft de flexibiliteit om te voldoen aan de wensen van vandaag en morgen. De Intercell® vloeren zorgen ervoor dat stroom, data, beeld of geluid precies op de gewenste locatie geleverd kan worden. Intercell® is ook in staat om warmte toepassingen (vloerverwarming of centrale verwarming) en stofzuigsystemen te ondersteunen via de vloer.

Om bekabeling aan te brengen in de vloer kan gekozen worden voor verschillende toepassingen met ieder zijn voor- en nadelen. Lees u goed in over wat mogelijk is, om het meest geschikte systeem te vinden. Heeft u vragen? Vraag het ons en wij zullen u altijd zo goed mogelijk van dienst zijn, contactgegevens vindt u op het voorblad van deze catalogus.

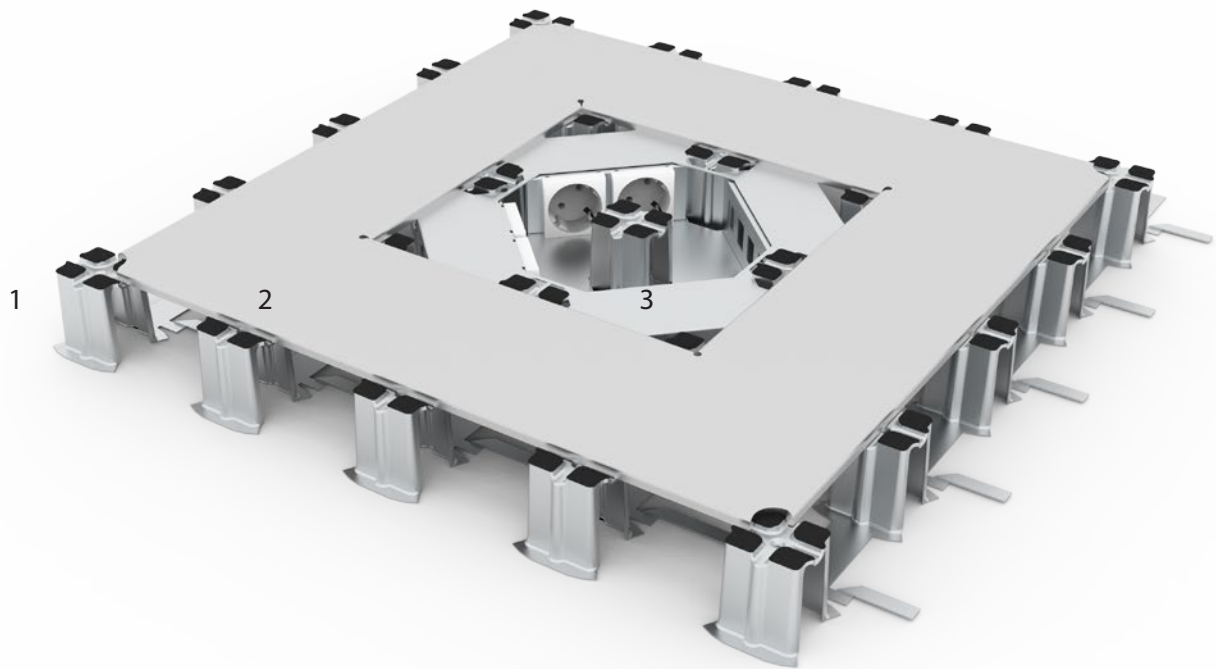
Met zijn lage profiel, met inbegrip van een bovenplaat van slechts 2mm dik, zijn er afgewerkte vloerhoogtes van 40, 60, 80, 90 en 110 mm beschikbaar. Intercell® beperkt de plafondhoogte (ruimte tussen de vloer en het plafond) slechts minimaal.

Het kan worden geïnstalleerd in bestaande of nieuwe gebouwen met weinig of geen verlies van plafondhoogte en bespaart aanzienlijke bouwkosten bij nieuwbouw panden.

Naast de producten in deze brochure, bieden wij ook enkele mooie compacte vloerdoosoplossingen, vloergootsystemen en bureausystemen. Deze producten zijn perfect te integreren in zowel nieuwe als bestaande installaties.



Opmerking:
Het Intercell® vloersysteem is een product van Interface Nederland BV.
HPL is fabrikant en ontwikkelaar van de Floorbox oplossing voor deze vloeren.
De tekst op deze pagina is afkomstig van de fabrikant van het Intercell® vloersysteem en is opgenomen om een compleet overzicht weer te kunnen geven.



- 1 - Intercell® vloersteun 58mm
- 2 - Intercell® paneel 2mm
- 3 - HPL Floorbox 48mm

vloersteunen 38 / 58 / 78 / 88 / 108 mm
paneel met een dikte van 2 mm
altijd een passende HPL Floorbox

Enmaal geïnstalleerd maakt Intercell® snelle en eenvoudige aanpassingen aan de werkplek mogelijk en biedt het een compleet scala aan praktische- en lange termijn voordelen. Het integreren van vloerdozen binnen het systeem bleek lastiger. Hierop is de Intercell Floorbox ontwikkeld, welke weinig ruimte kost.

Binnen het systeem zijn er tevens verscheidene opties om uw vloerdoos te voorzien van elektrificatie en/of data. Verschillende klapdeksels maken het daarnaast mogelijk deze aansluitpunten toegankelijk te maken.



33mm floorbox

Dit product is geschikt voor de vloer met een hoogte van 40 millimeter, dit dankzij de inbouwdiepte van slechts 33 millimeter. De vloerdozen worden compleet samengesteld, afgemonteerd en gekeurd. Bij deze variant wordt gebruik gemaakt van 3-polige chassidelen om de geringe inbouwdiepte mogelijk te kunnen maken. De voeding van deze vloerdoos is mogelijk door de geïntegreerde kabel met 3-polige steker.

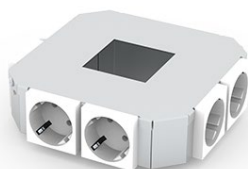
Standaard wordt gebruik gemaakt van Wieland GST®. Andere connectoren zoals Wago Winsta® zijn op aanvraag mogelijk.



48mm floorbox

Deze vloerdoos is toepasbaar in alle Intercell vloeren met uitzondering van de 40 millimeter vloer. Bij dit product worden de reguliere wandcontactdozen geplaatst, afgemonteerd en gekeurd. Door het gebruik van het Module 45 systeem, blijft ook deze vloerdoos erg compact. De voeding van deze vloerdoos is mogelijk door de geïntegreerde kabel met 3-polige steker.

Standaard wordt gebruik gemaakt van Schuko wandcontactdozen met randaarde. Uitvoeringen met penaarde zijn op aanvraag mogelijk.



48mm floorbox 2 | verdeeldoos

De Floorbox 2 verdeeldoos is toepasbaar in alle Intercell vloeren met uitzondering van de 40 millimeter vloer. Ook hier worden de reguliere wandcontactdozen geplaatst, afgemonteerd en gekeurd. De voeding van dit product is mogelijk door een geïntegreerd chassisdeel (3-polig).

Standaard wordt hierbij gebruik gemaakt van Schuko wandcontactdozen met randaarde. Uitvoeringen met penaarde zijn op aanvraag mogelijk. Voor de voeding wordt standaard gebruik gemaakt van Wieland GST®.

minimale inbouwdiepte 33 of 48mm

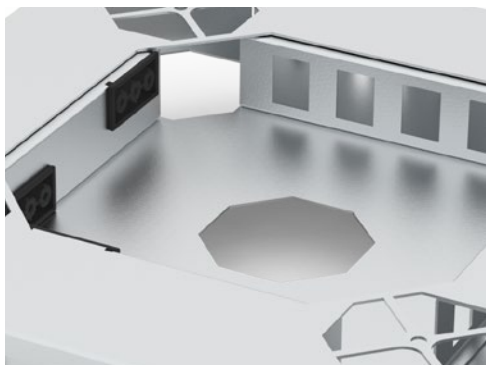
standaard Wieland GST® of Schuko

volledig afgemonteerd en gekeurd

INVULMOGELIJKHEDEN



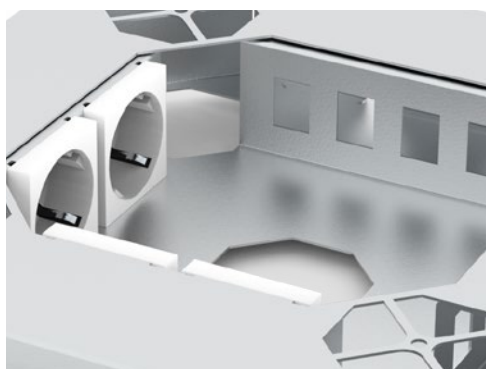
toe te passen icm 33mm floorbox



- **2, 4, 6 of 8x chassisdeel 3-polig**
inbouwpaneel met 2 tot 8x chassisdeel female 3-polig
uitgevoerd met Wieland GST® (systemen zoals Wago Winsta® op
aanvraag mogelijk)

- **4, 8, 12 of 16x data-uitsparing**
inbouwpaneel met 4 tot 16x data-uitsparing
uitsparingsmaat 15x19.6 millimeter

toe te passen icm 48mm floorbox



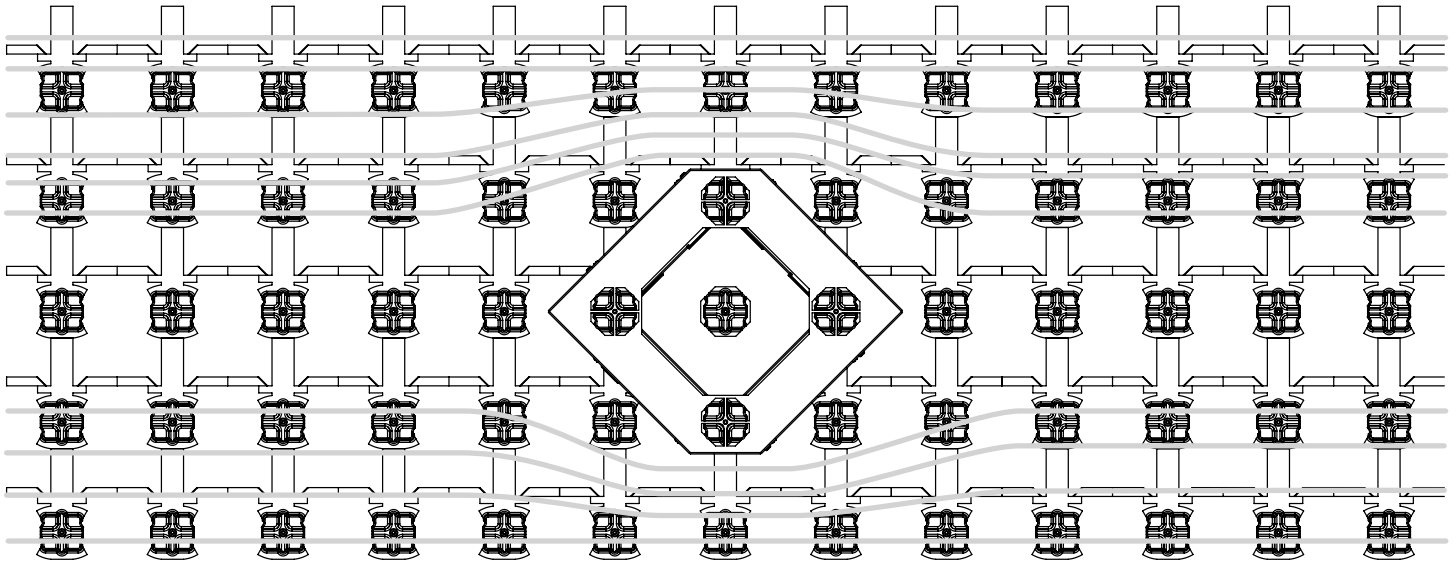
- **2, 4, 6 of 8x wandcontactdoos randaarde**
inbouwpaneel met 2 tot 8x Schuko wandcontactdoos
uitgevoerd met randaarde

- **4, 8, 12 of 16x data-uitsparing**
inbouwpaneel met 4 tot 16x data-uitsparing
uitsparingsmaat 15x19.6 millimeter

230V en RJ45 invulling mogelijk
uitgevoerd met Wieland GST® of Schuko
verschillende samenstellingen mogelijk

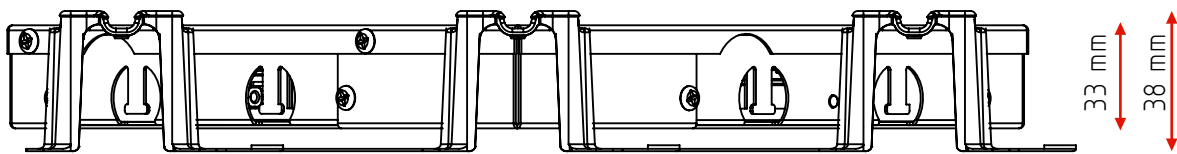
De HPL Floorbox voor Intercell vloeren is ontwikkeld om de overtollige bekabeling een vrije doorgang te kunnen geven onder het vloeroppervlak. Door de schuine hoeken gaat zo min mogelijk doorvoerruimte verloren. Vooral bij de ondiepere vloertypen is dit een groot voordeel.

Hieronder wordt dit geïllustreerd middels een lijntekening.

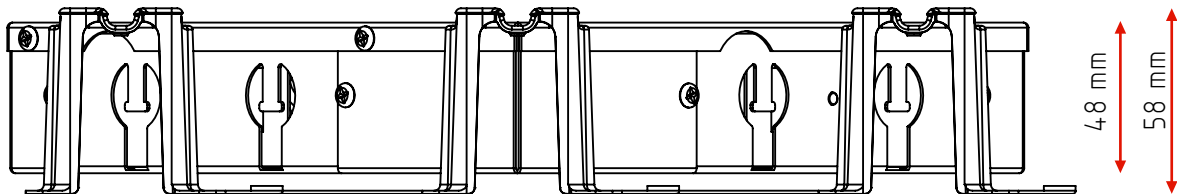


geen last van overtollige bekabeling
voordelen bij ondiepere vloeren
voldoende doorvoerruimte

In de afbeelding hieronder is de Intercell vloer met afgewerkte hoogte van 40 millimeter te zien. Zoals afgebeeld past de 33mm Floorbox perfect in dit type vloer. Vooral voor renovaties is dit een uitstekende oplossing om aansluitpunten te realiseren.



In de afbeelding hieronder is de Intercell vloer met afgewerkte hoogte van 60 millimeter te zien. Vanaf deze hoogte is de 48mm Floorbox toepasbaar. Uiteraard kan deze vloerdoos ook in de diepere Intercell vloeren geplaatst worden, evenals de bovenstaande 33mm Floorbox.



perfect passende oplossingen
33mm Floorbox voor 40mm vloer
48mm Floorbox voor alle overige vloeren

