

# INSTORT VLOERDOZEN

gestorte-vloer systemen met buisleiding



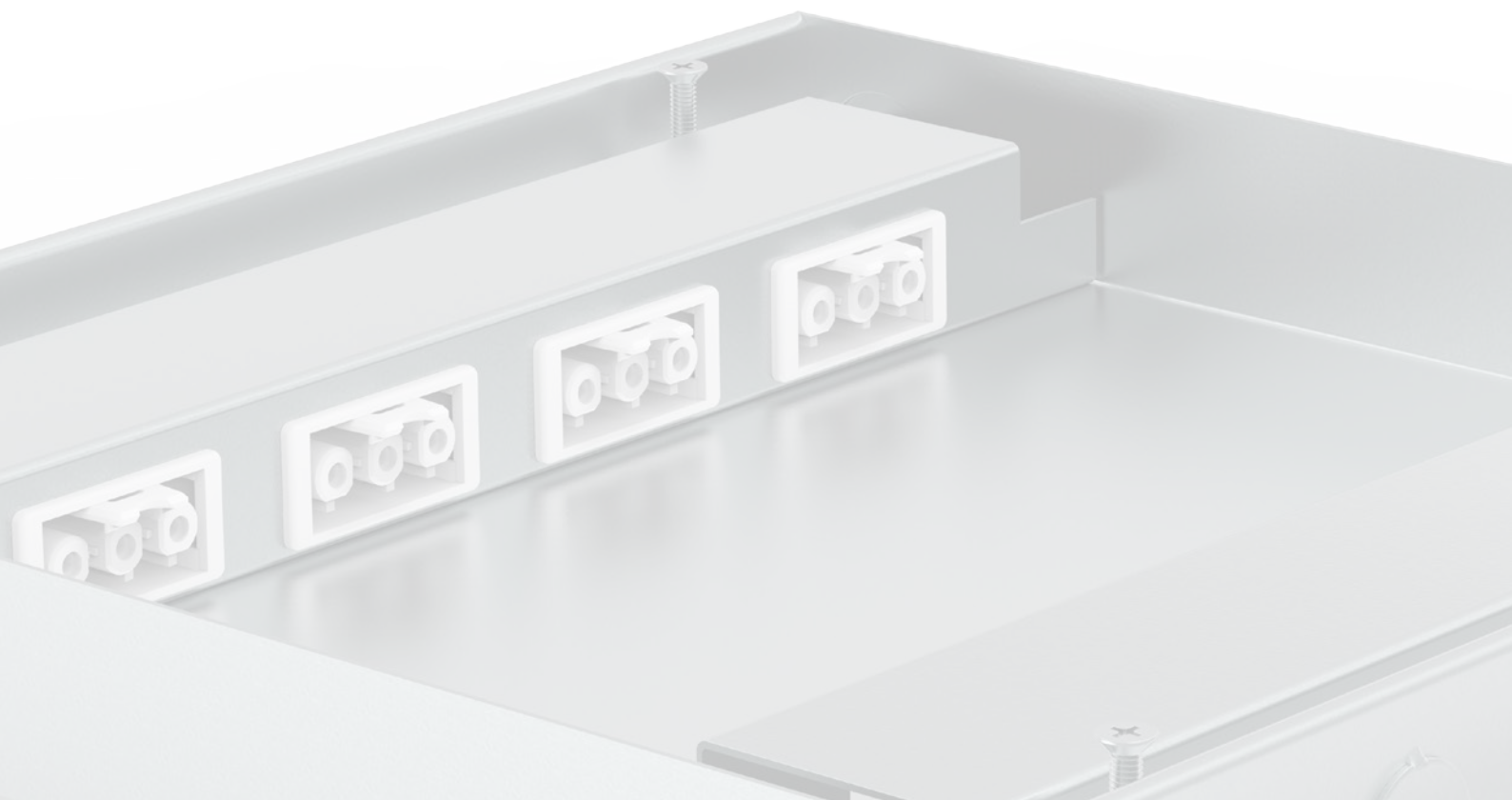




altijd bestellen onder één artikelnummer  
duurzame en veilige producten  
oplossingen voor iedere situatie



algemene informatie	04
systeemoverzicht	05
type instortbehuizingen	06
type klapdeksels	07 - 09
invulmogelijkheden	10 - 12
installatie	13 - 17
productoverzicht	19 - 21
keuzetabellen	22





Onze instortvloerdozen zijn geschikt voor toepassing in de gestorte vloer. Buisleiding wordt gebruikt om contactpunten te voeden en overige invullingen als data aan te sluiten. Hierom zijn alle instortvloerdozen van HPL voorzien van meerdere uitbreekpoorten, welke geschikt zijn voor buisleiding met een diameter van 20 millimeter.

*Om bekabeling aan te brengen in de vloer kan gekozen worden voor verschillende toepassingen met ieder zijn voor- en nadelen. Lees u goed in over wat mogelijk is, om het meest geschikte systeem te vinden. Heeft u vragen? Vraag het ons en wij zullen u altijd zo goed mogelijk van dienst zijn, contactgegevens vindt u op het voorblad van deze catalogus.*

HPL kent een uitgebreid assortiment. Om zeker te zijn dat u altijd het meest geschikte product voor ogen heeft, is het goed bewust te zijn van de verschillende mogelijkheden. Zo zijn er opties in afmeting, materiaal en vloertoepassing.

Mocht bij uitzondering een product nog niet bestaan, dan kunnen wij tevens een oplossing op maat bieden. Alle HPL systemen worden namelijk volledig door ons zelfstandig geproduceerd in Nederland.

*Naast de producten in deze brochure, bieden wij ook enkele mooie compacte vloerdoosoplossingen, vloergootsystemen en bureausystemen. Deze producten zijn perfect te integreren in zowel nieuwe als bestaande installaties.*



# SYSTEEMOVERZICHT



1 - klapdeksels

2 - inbouwpanelen 230V

3 - inbouwpanelen data of M45

4 - behuizingen 32mm, 50mm of 80mm

Het complete vloerdozensysteem bestaat altijd uit gelijksoortige componenten. Wat betreft de invulling heeft u vervolgens de keuze om voor de meest geschikte samenstelling te kiezen. Hierdoor kunt u altijd de optimale situatie voor de eindgebruiker creëren.

Binnen het systeem zijn er verscheidene opties om uw vloerdoos te voorzien van elektrificatie en/of data. Verschillende klapdeksels maken het daarnaast mogelijk deze aansluitpunten toegankelijk te maken.

gegarandeerd 350 kilogram draagkracht  
altijd in juiste hoogte instelbaar  
configuraties voor iedere situatie



## 32mm vloerdozen

Dit product is bij uitstek geschikt bij renovaties, dankzij de inbouwdiepte van slechts 32 millimeter. De vloerdozen worden compleet samengesteld en voorbedraad. Bij deze variant wordt gebruik gemaakt van 3-polige chassidelen om de geringe inbouwdiepte mogelijk te kunnen maken. De behuizing is in hoogte stelbaar.

*Standaard wordt gebruik gemaakt van Wieland GST®. Andere connectoren zoals Wago Winsta® zijn op aanvraag mogelijk.*



## 50mm vloerdozen

Deze vloerdoos is gemakkelijk toepasbaar in bijna alle situaties. Bij dit product worden de reguliere wandcontactdozen geplaatst en voorbedraad. Door het toepassen van Module 45 schakelmateriaal is hierbij de minimale inbouwdiepte slechts 50 millimeter. De behuizing is in hoogte stelbaar.

*Standaard wordt gebruik gemaakt van Schuko wandcontactdozen met randaarde. Uitvoeringen met penaarde zijn op aanvraag mogelijk.*



## 80mm vloerdozen | kruisdozen

De kruisdoos is gemakkelijk te installeren door middel van het extra compartiment. Voor de eindgebruiker is het uiterlijk gelijk aan de 50mm vloerdoos, maar voor de installateur biedt dit product extra gemak. De inbouwpanelen en de bodemplaat zijn gemakkelijk te verwijderen, waardoor overtollige bekabeling gemakkelijk weg te werken is. Ook bij deze variant is de behuizing in zijn geheel in hoogte stelbaar.

*Standaard wordt hierbij gebruik gemaakt van Schuko wandcontactdozen met randaarde. Uitvoeringen met penaarde zijn op aanvraag mogelijk.*

minimale inbouwdiepte 32, 50 of 80mm

standaard Wieland GST® of Schuko

15 millimeter instelbereik



# TYPE KLAPDEKSELS



## Kunststof T3 klapdeksel | 3-4mm inleg

Deze klapdeksel bestaat uit het zeer brandveilige CYCOLAC ABS materiaal (conform de UL94-norm) en een 3mm staalplaat. Dit zorgt voor een draagkracht van tenminste 350 kilogram (veiligheidsfactor 2). De T3 heeft een inlegdiepte van 3-4 millimeter, geschikt voor bijvoorbeeld tapijt.



Materialen: CYCOLAC ABS + Sendzimir

Draagkracht (icm vloerdoos): 350 kilogram (veiligheidsfactor 2)

Inlegdiepte: 3-4 millimeter

Geschikt voor bijvoorbeeld tapijt, linoleum, gietvloeren

## RVS T15 klapdeksel | 15mm inleg

De T15 wordt vervaardigd uit hoogwaardig RVS. De zichtdelen zijn k320 geborsteld om een stijlvol uiterlijk te waarborgen. De draagkracht van deze deksel is 350 kilogram (veiligheidsfactor 2). De T15 heeft een inlegdiepte van 15 millimeter, geschikt voor bijvoorbeeld parket.



Materiaal: RVS k320 geborsteld

Draagkracht (icm vloerdoos): 350 kilogram (veiligheidsfactor 2)

Inlegdiepte: 15 millimeter

Geschikt voor bijvoorbeeld parket, dunnere vloertypen mogelijk icm opvulplaat

## RVS T25 klapdeksel | 25mm inleg

De T25 wordt vervaardigd uit hoogwaardig RVS. De zichtdelen zijn k320 geborsteld om een stijlvol uiterlijk te waarborgen. De draagkracht van deze deksel is 350 kilogram (veiligheidsfactor 2). De T25 heeft een inlegdiepte van 25 millimeter, geschikt voor bijvoorbeeld natuursteen.



Materiaal: RVS k320 geborsteld

Draagkracht (icm vloerdoos): 350 kilogram (veiligheidsfactor 2)

Inlegdiepte: 25 millimeter

Geschikt voor bijvoorbeeld natuursteen

duurzaam en brandveilig  
uitvoeringen voor alle vloertypen  
krachtige materialen

## RVS T15ZR klapdeksel | 15mm inleg

De T15ZR wordt vervaardigd uit hoogwaardig RVS. Deze uitvoering heeft geen dekselrand, waardoor de vloer optisch doorloopt. De draagkracht van deze deksel is 350 kilogram (veiligheidsfactor 2). De T15ZR heeft een inlegdiepte van 15 millimeter voor bijvoorbeeld parket.



Materiaal: RVS k320 geborsteld  
Draagkracht (icm vloerdoos): 350 kilogram (veiligheidsfactor 2)  
Inlegdiepte: 15 millimeter  
Geschikt voor bijvoorbeeld parket, dunnere vloertypen mogelijk icm opvulplaat

## RVS T25ZR klapdeksel | 25mm inleg

De T25ZR wordt vervaardigd uit hoogwaardig RVS. Deze uitvoering heeft geen dekselrand, waardoor de vloer gezien doorloopt. De draagkracht van deze deksel is 350 kilogram (veiligheidsfactor 2). De T25ZR heeft een inlegdiepte van 25 millimeter voor bijvoorbeeld natuursteen.



Materiaal: RVS k320 geborsteld  
Draagkracht (icm vloerdoos): 350 kilogram (veiligheidsfactor 2)  
Inlegdiepte: 25 millimeter  
Geschikt voor bijvoorbeeld natuursteen

## RVS T25 ip44 deksel | 25mm inleg

De T25 ip44 wordt vervaardigd uit hoogwaardig RVS, een rubber rand en een aluminium doorvoer. Hierdoor is de deksel spatwaterdicht. De draagkracht van deze deksel is 350 kilogram (veiligheidsfactor 2). De T25 heeft een inlegdiepte van 25 millimeter voor bijvoorbeeld natuursteen.



Materiaal: RVS k320 geborsteld  
Draagkracht (icm vloerdoos): 350 kilogram (veiligheidsfactor 2)  
Inlegdiepte: 25 millimeter  
Geschikt voor bijvoorbeeld natuursteen, dunnere vloertypen mogelijk icm opvulplaat  
Toepasbaar bij reiniging door middel van een schrobmachine

## RVS T25ZR ip44 deksel | 25mm inleg

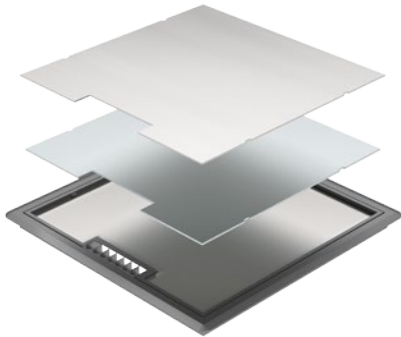
De T25ZR ip44 wordt vervaardigd uit hoogwaardig RVS, een rubber rand en een aluminium doorvoer. Hierdoor is de deksel spatwaterdicht. De draagkracht van deze deksel is 350 kilogram (veiligheidsfactor 2). De T25 heeft een inlegdiepte van 25 millimeter voor bijvoorbeeld natuursteen.



Materiaal: RVS k320 geborsteld  
Draagkracht (icm vloerdoos): 350 kilogram (veiligheidsfactor 2)  
Inlegdiepte: 25 millimeter  
Geschikt voor bijvoorbeeld natuursteen, dunnere vloertypen mogelijk icm opvulplaat  
Toepasbaar bij reiniging door middel van een schrobmachine



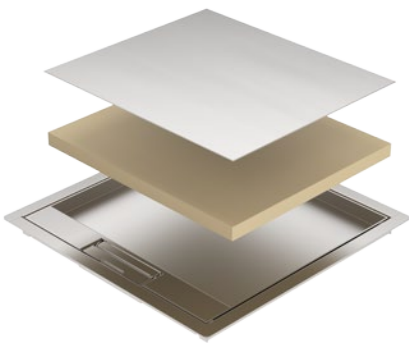
# TYPE KLAPDEKSELS



## Kunststof T3 klapdeksel | inclusief opvulset RVS

De kunststof klapdeksel maar dan afgewerkt met rvs afdekplaat. De k320 geborstelde rvs toplaag valt op en geeft het product een strakke uitstraling.

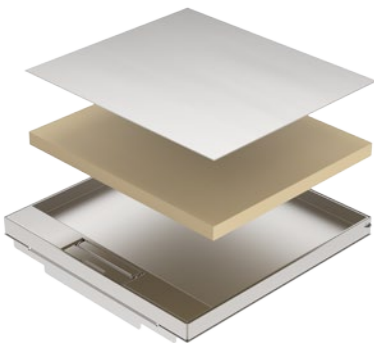
Materialen: CYCOLAC ABS + Sendzimir + RVS k320 geborsteld  
Draagkracht (icm vloerdoos): 350 kilogram (veiligheidsfactor 2)  
Inlegdiepte: geen  
Geschikt voor alle vloersoorten



## RVS T15 klapdeksel | inclusief opvulset RVS

De T15 klapdeksel maar dan afgewerkt met RVS afdekplaat. De toplaag is van hetzelfde materiaal als de dekselrand, en loopt door in dezelfde structuur.

Materiaal: RVS k320 geborsteld + mdf opvulplaat  
Draagkracht (icm vloerdoos): 350 kilogram (veiligheidsfactor 2)  
Inlegdiepte: geen  
Geschikt voor alle vloersoorten



## RVS T15ZR klapdeksel | inclusief opvulset RVS

De T15 klapdeksel zonder rand, maar dan afgewerkt met RVS afdekplaat. De toplaag maakt van de weinig zichtbare variant een solide geheel, en zorgt voor een minimalistisch uiterlijk.

Materiaal: RVS k320 geborsteld + mdf opvulplaat  
Draagkracht (icm vloerdoos): 350 kilogram (veiligheidsfactor 2)  
Inlegdiepte: geen  
Geschikt voor alle vloersoorten

klapdeksels geschikt voor alle vloersoorten

korrel 320 geborsteld RVS

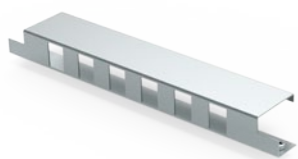
een solide geheel

toe te passen icm 32mm vloerdoos



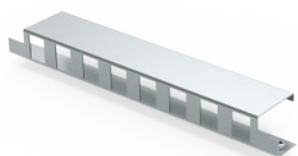
**- 4x chassisdeel 3-polig**

inbouwpaneel met 4x chassisdeel female 3-polig  
uitgevoerd met Wieland GST® (systemen zoals Wago Winsta® op aanvraag  
mogelijk)



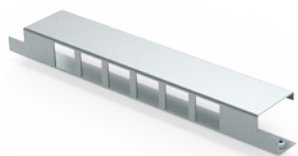
**- 6x data-uitsparing**

inbouwpaneel met 6x data-uitsparing  
uitsparingsmaat 15x19.6 millimeter



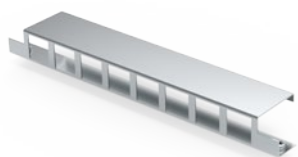
**- 8x data-uitsparing**

inbouwpaneel met 8x data-uitsparing  
uitsparingsmaat 15x19.6 millimeter



**- 6x data-uitsparing Systimax**

inbouwpaneel met 6x data-uitsparing voor Systimax  
M30MC inzetclip los verkrijgbaar



**- 8x data-uitsparing Systimax**

inbouwpaneel met 8x data-uitsparing voor Systimax  
M30MC inzetclip los verkrijgbaar

230V en RJ45 invulling mogelijk

standaard uitgevoerd met Wieland GST®

Wago Winsta® op aanvraag mogelijk

toe te passen in 50 en 80mm vloerdoos



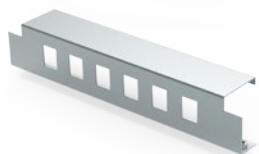
- **4x wandcontactdoos randaarde**  
inbouwpaneel met 4x Schuko wandcontactdoos  
uitgevoerd met randaarde



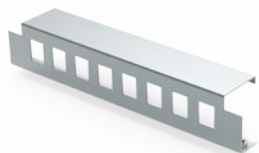
- **4x wandcontactdoos penaaarde**  
inbouwpaneel met 4x Schuko wandcontactdoos  
uitgevoerd met penaaarde



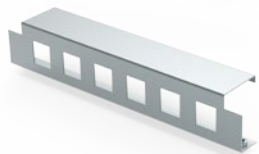
- **4x chassisdeel 3-polig**  
inbouwpaneel met 4x chassisdeel female 3-polig  
uitgevoerd met Wieland GST® (systemen zoals Wago Winsta® op aanvraag  
mogelijk)



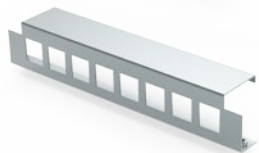
- **6x data-uitsparing**  
inbouwpaneel met 6x data-uitsparing  
uitsparingsmaat 15x19.6 millimeter



- **8x data-uitsparing**  
inbouwpaneel met 8x data-uitsparing  
uitsparingsmaat 15x19.6 millimeter



- **6x data-uitsparing Systemax**  
inbouwpaneel met 6x data-uitsparing voor Systemax  
M30MC inzetclip los verkrijgbaar



- **8x data-uitsparing Systemax**  
inbouwpaneel met 8x data-uitsparing voor Systemax  
M30MC inzetclip los verkrijgbaar



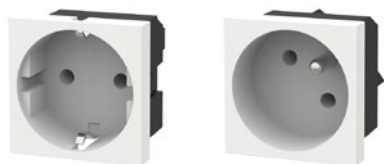
- **4x M45-uitsparing**  
inbouwpaneel met 4x M45-uitsparing  
geschikt voor inzetplaten 45x45 millimeter



# INVULMOGELIJKHEDEN



toe te passen icm M45 inbouwpaneel



## - elektrificatie

Schuko wandcontactdozen 45x45mm  
rand- of penaarde



+

## - universele inzetplaat

geschikt voor reguliere data-connectoren en compatible met de volgende keystones:



Data Cat6  
HDMI  
Audio 3.5mm  
USB 2.0  
USB 3.0



## - overige inzetplaten

te plaatsen in de M45-uitsparingen

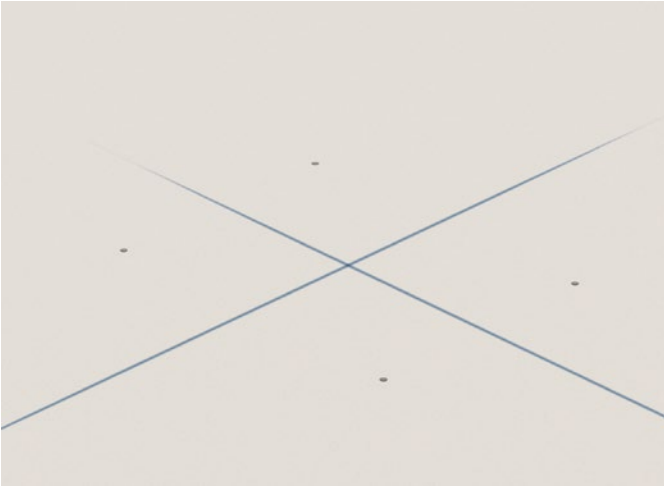
M45 met Avaya inzetclip  
M45 met XLR 3P  
M45 met CAI  
M45 met VGA  
M45 met RCA



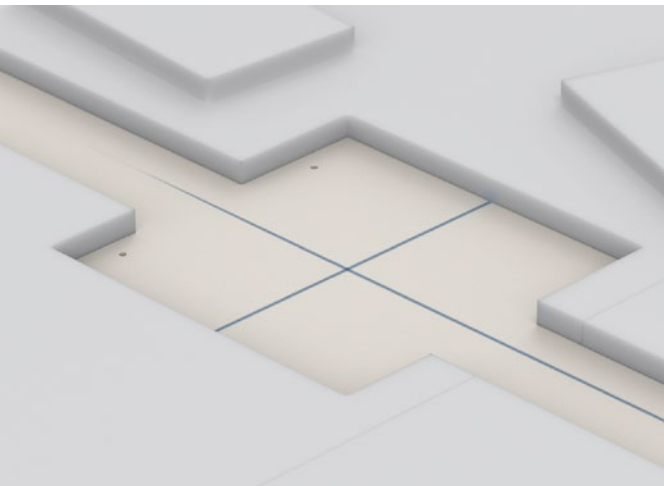
## - blind afdekking

M45 blindplaat 22,5mm  
M45 blindplaat

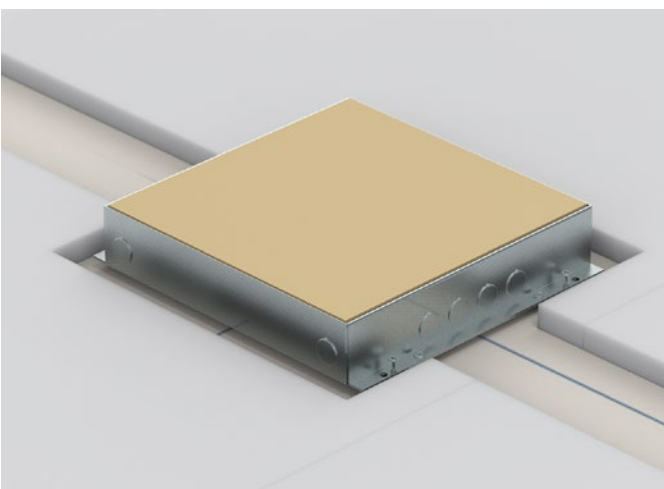
geschikt voor het M45 inbouwpaneel  
230V, RJ45 en AV invulling mogelijk  
randaarde en penaarde Schuko



Markeer de positie van de vloerdoos. Houd rekening met de plaatsing van de uitbreekpoorten t.o.v. relevante buisleiding.



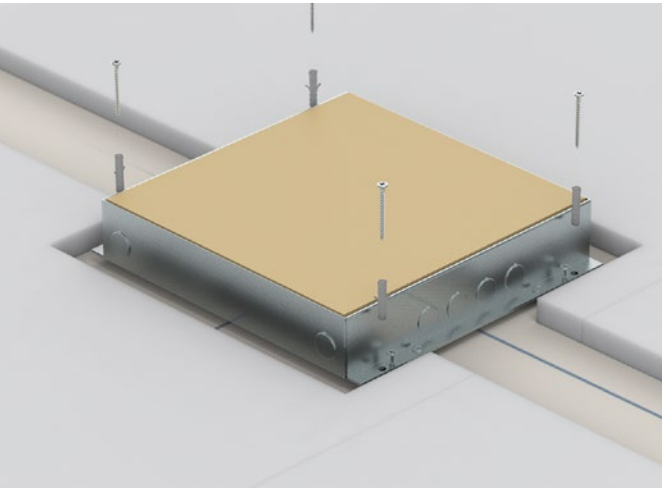
Maak bij het plaatsen van isolatie eventueel ruimte vrij voor de vloerdoos. Als dit gewenst is en er genoeg hoogte is zou de vloerdoos ook boven op de isolatie mogen staan.



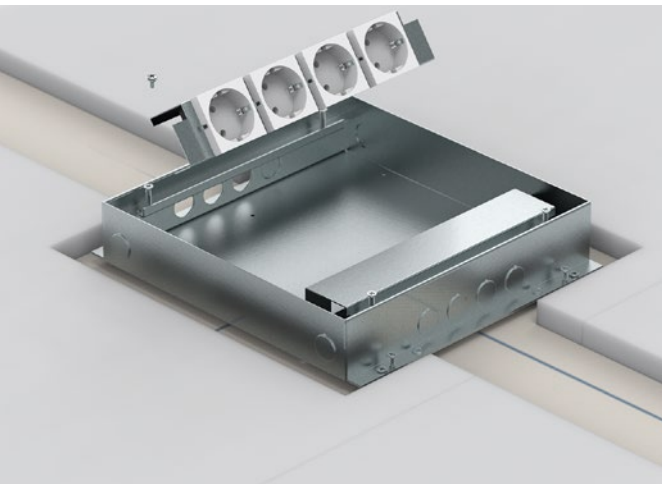
Gebruik de vier aanwezige stelschroeven om de vloerdoos op hoogte te stellen. Zorg hierbij dat de vloerdoos steunt op alle vier de schroeven om eventueel kantelen te voorkomen.

Stel de vloerdoos bij voorkeur laag af om zeker te zijn van een passende deksel. De afdekplaat dient in ieder geval niet boven de dekvloer uit te komen.

*(Het is niet nodig de vloerdoos exact waterpas te zetten, later wordt dit automatisch gecorrigeerd)*



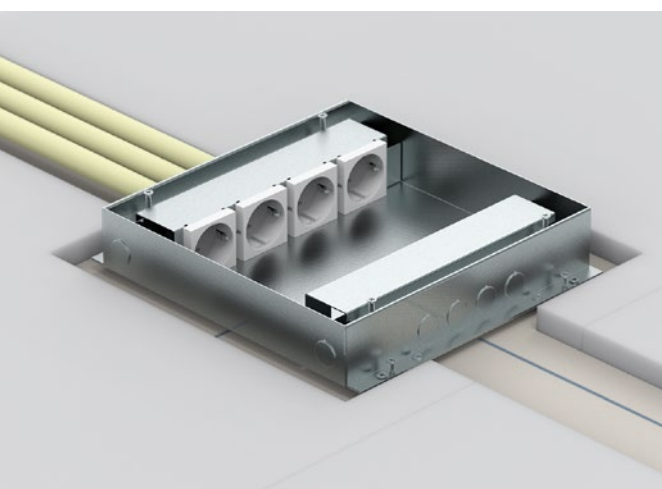
Veranker de vloerdoos op de vier vrije uitsparingen naast de stelbouten. Houd rekening met een gatdiameter van 6mm in de vloerdoos.



Verwijder tijdelijk de mdf afdekplaat en maak twee bouten los om het wcd paneel uit de vloerdoos te lichten. Duw het gewenste aantal uitbreekpoorten open om de elektrificatie aan te sluiten.

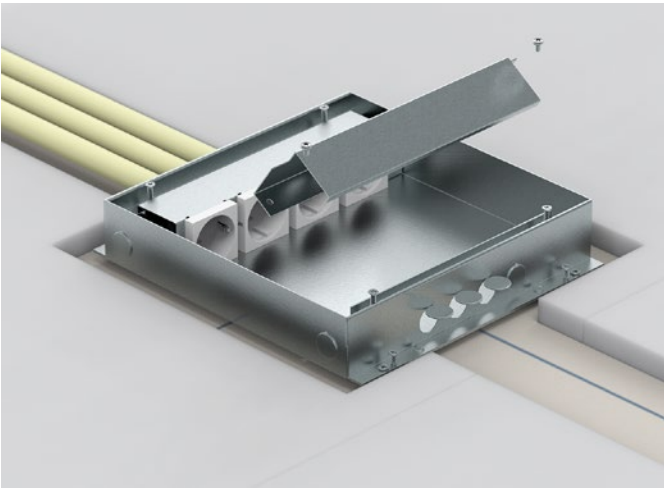
*Teveel opengeduwde posities dienen afgedicht te worden om de vloerdoos dicht te houden tijdens het storten.*

*Voorzie de module van aarding door middel van het centraal gelegen 3,5mm gat. Deze is gemaakt op maat van een M4 taptite.*

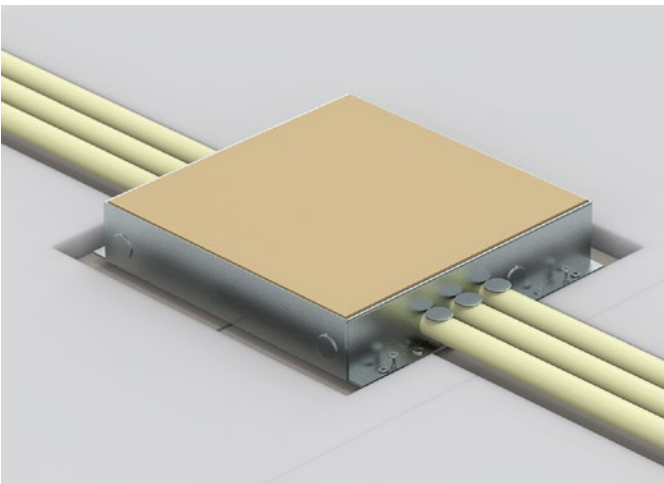


Plaats het paneel terug in de oorspronkelijke positie, door middel van de eerder verwijderde bouten.

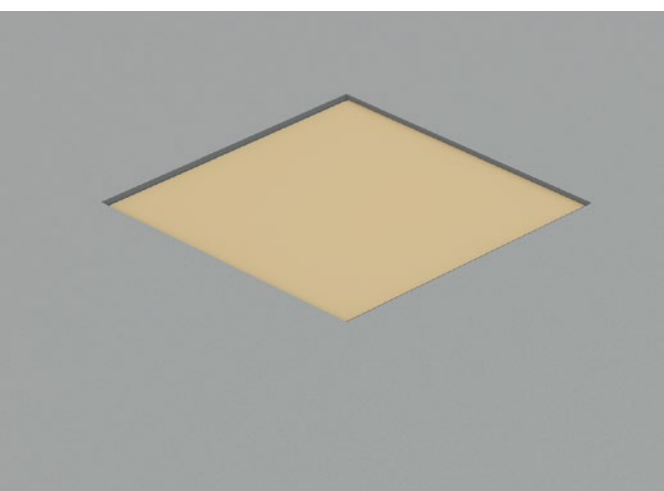




Verwijder eventueel het datapaneel door middel van het losdraaien van twee bouten om keystones te plaatsen op de gewenste posities. Duw het gewenste aantal uitbreekpoorten open en plak (indien van toepassing) open gebleven uitsparingen af.



Leg na het terugplaatsen en aansluiten van het datapaneel de afdekplaat terug op de vloerdoos.



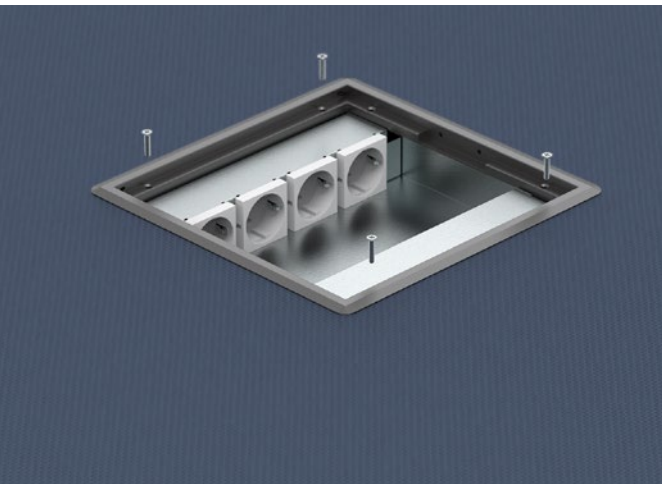
Tik na het storten op de vloer om de exacte locatie van de vloerdoos terug te vinden. Verwijder de afdekplaat wanneer de vloerbedekking gelegd wordt.

*Bij voorkeur blijft de afdekplaat op zijn plaats tot de vloerbedekking gelegd wordt om het interieur van de doos zo netjes mogelijk te houden.*



Leg de vloerbedekking. Indien de vloer een complex patroon heeft of richtingsafhankelijk is, kan het verstandig zijn het weggesneden stuk netjes te bewaren. Deze komt van pas bij het eventuele inleggen van de klapdeksel.

De afdekplaat mag permanent verwijderd worden indien dit nog niet gebeurd is.



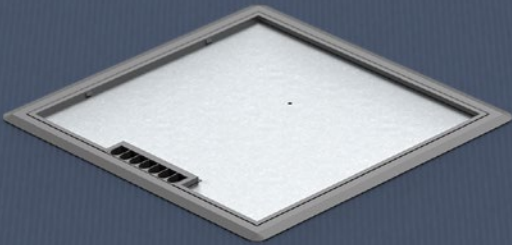
Draai voor het plaatsen van de deksel vier schroeven uit de doos. Leg vervolgens de kunststof oplegrand in de doos, de kabeldoorvoer hoort aan een zijde zonder paneel te zitten (zie afbeelding).

Draai de vier losgedraaide schroeven redelijkerwijs vast met de dekselrand ertussen, het is belangrijk dat de rand klemt (en steunt) op de vloer.

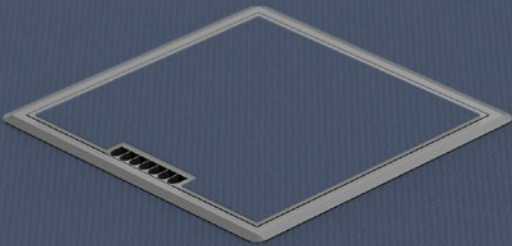
*(let op: in het geval van een klapdeksel zonder rand is er sprake van een ander soortige installatie. Lees hiervoor de bij het product gevoegde handleiding)*



Het kabeldoorvoerblokje kan, ook achteraf, verwijderd worden om aan de overzijde geplaatst te worden. Kies een zijde waar de kabels doorgevoerd gaan worden.



Plaats de deksel in de doos. Dit kan eenvoudig door de juiste handeling uit te voeren: op de onderkant van de deksel treft u een sticker met hierop de benodigde instructies.



Leg de vloer door in de klapdeksel. Eventueel gebruikt u het eerder verwijderde deel vloerbedekking.

*Als alternatief kan gekozen worden voor een geborsteld roestvaststalen inlegplaat.*



De vloerdoos is geïnstalleerd. Ga alles een laatste keer na en bevestig dat alles naar behoren werkt.





altijd een passende oplossing  
gemakkelijk recyclebaar  
de beste prijs-kwaliteit verhouding

## 32mm instort

klapdeksel	data invulling	230V invulling
		4x chassisdeel 3-polig
Kunststof T3	6x data-uitsparing	715.2110
	8x data-uitsparing	715.2111
RVST15	6x data-uitsparing	715.2310
	8x data-uitsparing	715.2311
RVST25	6x data-uitsparing	715.2410
	8x data-uitsparing	715.2411
RVST15ZR	6x data-uitsparing	716.2310
	8x data-uitsparing	716.2311
RVST25ZR	6x data-uitsparing	716.2410
	8x data-uitsparing	716.2411
RVST25 IP44	6x data-uitsparing	717.2410
	8x data-uitsparing	717.2411
RVST25ZR IP44	6x data-uitsparing	718.2410
	8x data-uitsparing	718.2411

### Toelichting:

*De in de tabel genoemde artikelen zijn uitgevoerd met Wieland GST®.*

*Systemen zoals Wago Winsta® zijn op aanvraag mogelijk.*

*De data-uitsparingen zijn 15x19,6 millimeter groot en geschikt voor de reguliere data-connectoren.*

*Voor de actuele brutoprijzen verwijzen wij u graag naar:*

*<http://www.hplsystems.nl/installatieproducten/>*

## 50mm instort

klapdeksel	data/M45 invulling	230V invulling		
		4x WCD	3x WCD	2x WCD
Kunststof T3	6x data-uitsparing	715.0110	715.0115	715.0120
	8x data-uitsparing	715.0111	715.0116	715.0121
	4x M45-uitsparing	715.0112	715.0117	715.0122
RVS T15	6x data-uitsparing	715.0310	715.0315	715.0320
	8x data-uitsparing	715.0311	715.0316	715.0321
	4x M45-uitsparing	715.0312	715.0317	715.0322
RVS T25	6x data-uitsparing	715.0410	715.0415	715.0420
	8x data-uitsparing	715.0411	715.0416	715.0421
	4x M45-uitsparing	715.0412	715.0417	715.0422
RVS T15ZR	6x data-uitsparing	716.0310	716.0315	716.0320
	8x data-uitsparing	716.0311	716.0316	716.0321
	4x M45-uitsparing	716.0312	716.0317	716.0322
RVS T25ZR	6x data-uitsparing	716.0410	716.0415	716.0420
	8x data-uitsparing	716.0411	716.0416	716.0421
	4x M45-uitsparing	716.0412	716.0417	716.0422
RVS T25 IP44	6x data-uitsparing	717.0410	717.0415	717.0420
	8x data-uitsparing	717.0411	717.0416	717.0421
	4x M45-uitsparing	717.0412	717.0417	717.0422
RVS T25ZR IP44	6x data-uitsparing	718.0410	718.0415	718.0420
	8x data-uitsparing	718.0411	718.0416	718.0421
	4x M45-uitsparing	718.0412	718.0417	718.0422

### Toelichting:

*De in de tabel genoemde artikelen zijn uitgevoerd met Schuko wandcontactdozen met randaarde.*

*Penaarde wandcontactdozen zijn op aanvraag mogelijk.*

*De data-uitsparingen zijn 15x19,6 millimeter groot en geschikt voor de reguliere data-connectoren.*

*Voor de actuele brutoprijzen verwijzen wij u graag naar:*

*<http://www.hplsystems.nl/installatieproducten/>*



## 80mm instort

klapdeksel	data/M45 invulling	230V invulling		
		4x WCD	3x WCD	2x WCD
Kunststof T3	6x data-uitsparing	715.1110	715.1115	715.1120
	8x data-uitsparing	715.1111	715.1116	715.1121
	4x M45-uitsparing	715.1112	715.1117	715.1122
RVS T15	6x data-uitsparing	715.1310	715.1315	715.1320
	8x data-uitsparing	715.1311	715.1316	715.1321
	4x M45-uitsparing	715.1312	715.1317	715.1322
RVS T25	6x data-uitsparing	715.1410	715.1415	715.1420
	8x data-uitsparing	715.1411	715.1416	715.1421
	4x M45-uitsparing	715.1412	715.1417	715.1422
RVS T15ZR	6x data-uitsparing	716.1310	716.1315	716.1320
	8x data-uitsparing	716.1311	716.1316	716.1321
	4x M45-uitsparing	716.1312	716.1317	716.1322
RVS T25ZR	6x data-uitsparing	716.1410	716.1415	716.1420
	8x data-uitsparing	716.1411	716.1416	716.1421
	4x M45-uitsparing	716.1412	716.1417	716.1422
RVS T25 IP44	6x data-uitsparing	717.1410	717.1415	717.1420
	8x data-uitsparing	717.1411	717.1416	717.1421
	4x M45-uitsparing	717.1412	717.1417	717.1422
RVS T25ZR IP44	6x data-uitsparing	718.1410	718.1415	718.1420
	8x data-uitsparing	718.1411	718.1416	718.1421
	4x M45-uitsparing	718.1412	718.1417	718.1422

### Toelichting:

*De in de tabel genoemde artikelen zijn uitgevoerd met Schuko wandcontactdozen met randaarde.*

*Penaarde wandcontactdozen zijn op aanvraag mogelijk.*

*De data-uitsparingen zijn 15x19,6 millimeter groot en geschikt voor de reguliere data-connectoren.*

*Voor de actuele brutoprijzen verwijzen wij u graag naar:*

*<http://www.hplsyste.ms.nl/installatieproducten/>*

# KEUZETABELLEN



opties behuizing vloerdoos instort*		
32mm	50mm	80mm
* opgegeven maat is de minimale hoogte van de doos (uitwendig) zonder deksel		

opties klapdeksel vloerdoos instort				
0/3-4mm inleg	0/15mm inleg		15/25mm inleg	
vzv oplegrand	vzv oplegrand	zonder rand	vzv oplegrand	zonder rand
kunststof T3	rvs T15*	rvs T15ZR*	rvs T25	rvs T25ZR
kunststof T3 vzv rvs toplaag	rvs T15 vzv toplaag	rvs T15ZR vzv toplaag	rvs T25 IP44	rvs T25ZR IP44
* optioneel met opvulsets van verschillende dikten verkrijgbaar				

opties panelen vloerdoos instort (2 per behuizing)					
chassis 3p (33x15,6mm)	M45 (45x45mm)***	data (15x19,6mm)		systemax (19,5x21mm)	
4 - voudig	4 - voudig	6 - voudig	8 - voudig	6 - voudig	8 - voudig
4 Wieland GST18i3 3-p	4 wcd randaarde recht	0/6 data *	0/8 data *	0/6 M30MC	0/8 M30MC
4 Wago Winsta 770 3-p	4 wcd randaarde 45°	0/6 usb2.0	0/8 usb2.0		
4 Adels AC 166 3-p	4 wcd penaarde 45°	0/6 usb3.0	0/8 usb3.0		
	3 wcd ra recht (+1 blindplaat)	0/6 hdmi	0/8 hdmi		
	3 wcd ra 45° (+1 blindplaat)	0/6 audio 3,5	0/8 audio 3,5		
	3 wcd pa 45° (+1 blindplaat)				
	2 wcd ra recht (+2 blindplaten)				
	2 wcd ra 45° (+2 blindplaten)				
	2 wcd pa 45° (+2 blindplaten)				
	0/4 inzetplaat 1- en 2v**				
	0/4 M45 blindplaat				
	0/4 M45 met M30MC				
	0/4 M45 met XLR 3p				
	0/4 M45 met 2v CAI				
	0/4 M45 met VGA F>F				
	0/4 M45 met RCA 2v				
	0/4 M45 met RCA 3v				
	0/4 CAI rijgdoos				
	0/4 leeg				
* RJ45 connectoren van onder andere: AMP, Brand Rex, Krone, MMC, R&M, Radiall, Rutenbeck, Siemon, Tyco					
** per inzetplaat passen tot 2 keystones (o.a. data, usb2.0, usb3.0, hdmi, audio 3,5mm)					
*** is niet mogelijk icm 32mm behuizing					

